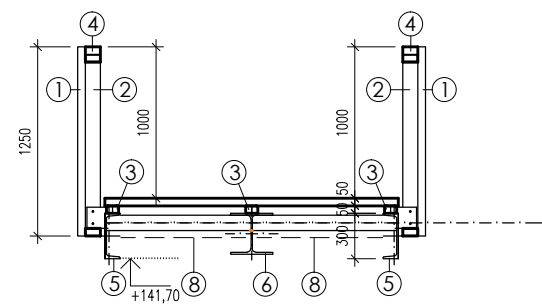
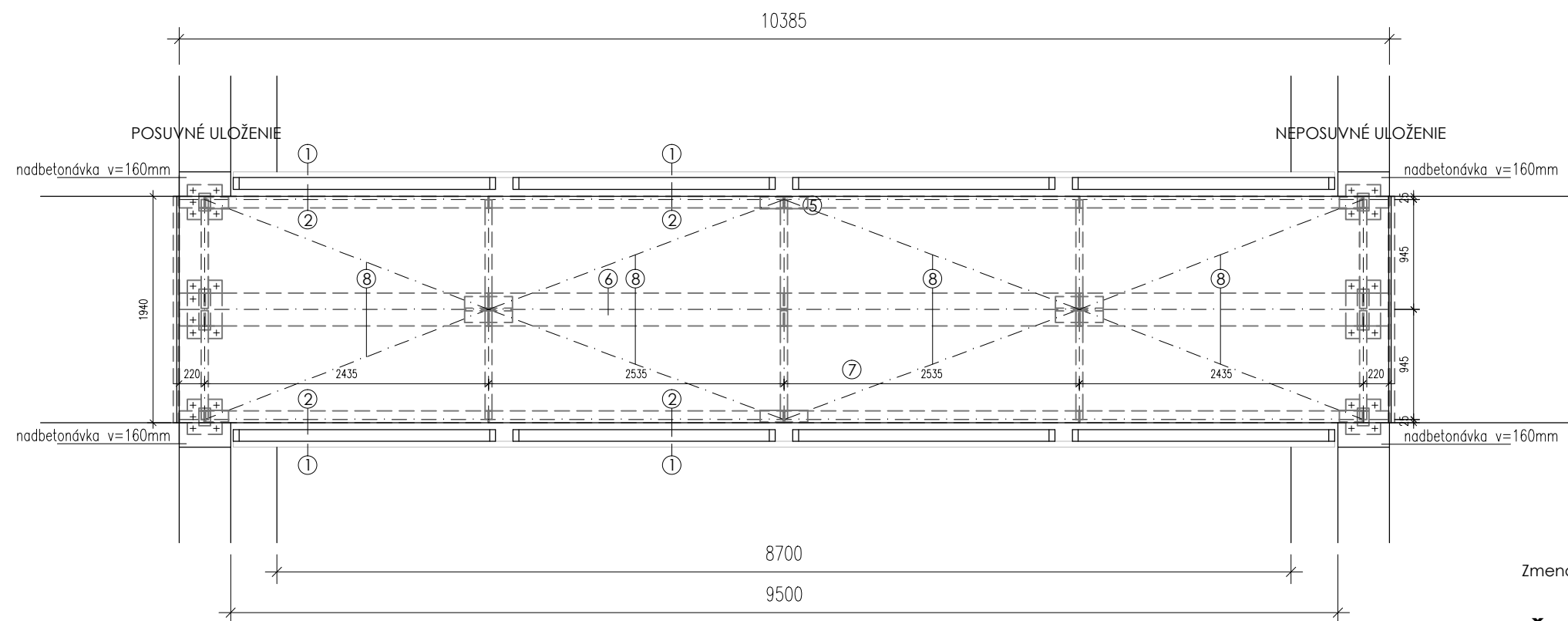


Pohľad bočný M 1:50



Priečny rez M 1:50

Vizualizácia



Pôdorys M 1:50

- ① výplň zábradlia - pásovina 5/50mm, zinkovanie, nástrek farba RAL 7022, celková dĺžka cca 206 bm
- ② ocelový uzavretý profil 100/50 mm, zinkovanie, celková dĺžka 28 bm
- ③ agátový podkladový hranol, ochranná páska proti hnitiu, ochranný náter, dĺžka 4 x 10,55 m, transparentný náter
- ④ madlo zábradlia - drevený agátový profil 100/50 mm, kotvenie do ocel. uzavretého profilu 100/50, celková dĺžka 2 x 9,45 bm, transparentný náter
- ⑤ nosný U300 profil, zinkovanie, nástrek farba RAL 7022, detaily častí statika
- ⑥ nosný hea280 profil, zinkovanie, nástrek farba RAL 7022, detaily častí statika
- ⑦ agátové terasové dosky 50/150mm, špára priznaná 5mm, plocha 20,14m², objem 1 m³, transparentný náter
- ⑧ stuženie nosnej konštrukcie, viď časť statika

Zmena na základe vyjadrenia SVP : CS SVP OZ PN 5056/2018/2 - CZ 18032/210/2018

OBNOVA RUŽOVÉHO PARKU

GP	RUDBECKIA - ATELIÉR s.r.o.
ZP	Ing. arch Miroslav Hrušovský
VYPRACOVAL	Ing. arch Miroslav Hrušovský
STAVEBNÍK	MESTO TRNAVA
MIESTO STAVBY	Trnava
SADA	

SO 3 DROBNÁ ARCHITEKTÚRA

OBSAH	C9 - LÁVKA KU KNIŽNICI - PÔDORYS, REZ A POHĽAD
-------	---

STUPEŇ PD	SP/RP
DÁTUM	2017
FORMÁT	2 x A4
MIERKA	1: 50

ČÍSLO **SO 3-20**